

# Rail urbain

Une expertise inégalée  
au service de chaque territoire.



# Une maîtrise inégalée du rail urbain à grande capacité

## Qui nous sommes

RATP Dev est une filiale du Groupe RATP, troisième opérateur mondial de transports urbains. Le Groupe bénéficie d'un héritage centenaire en tant qu'opérateur historique du réseau parisien, ultra-dense et constamment modernisé, et sert plus de 100 villes dans 15 pays.

RATP Dev apporte une maîtrise inégalée, adaptée aux enjeux locaux dans la gestion des réseaux de transport urbain, exploitant des réseaux de rail urbain parmi les plus complexes au monde. Avec plus de 2 000 ingénieurs intégrés, nous maîtrisons l'ensemble de la chaîne de valeur.

**En tant que leader des réseaux de rail urbain à grande capacité, nous sommes à l'écoute de nos clients pour comprendre leur contexte local et mettre à profit notre expertise pour fournir des solutions sur mesure et économiquement optimisées.**

**Nous construisons, offrons et nous engageons pour le meilleur du transport public, chaque jour, partout, pour tous - pour qu'il soit le choix naturel des villes et des voyageurs.**

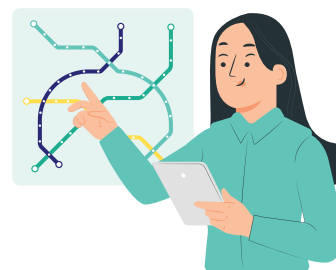
## Notre offre



### Excellence opérationnelle

**Offrir chaque jour un transport de masse fiable et de qualité.**

- Expertise reconnue en gestion de grands flux de voyageurs avec une fréquence exceptionnelle.
- Déploiement des meilleurs standards internationaux.
- Garantie de fiabilité et de ponctualité.
- Engagement absolu en matière de sécurité.
- Organisation optimisée et efficace, avec un personnel polyvalent.
- Expérience dans les réseaux ferrés de haute complexité.
- Savoir-faire reconnu en gestion des grands événements.
- Expertise en gestion des situations perturbées et continuité du service.
- Déploiement de solutions basées sur les données pour mesurer et améliorer nos performances opérationnelles.



### Réalisation de projets complexes

**Accompagner les villes dans la conception et la mise en œuvre de projets de rail urbain complexes.**

- Optimisation de la conception des projets grâce à un regard critique.
- Gestion de projets, respect des délais et des budgets.
- Continuité de service pendant les travaux.
- Vérification avant mise en service, réception du système et marche à blanc.
- Mise en service de nouvelles lignes et d'extensions.
- Automatisation des lignes de métro sans perturbation majeure du trafic.
- Mises à niveau des systèmes et modernisation des infrastructures.



### Fiabilité et durabilité des actifs

**Prendre soin des actifs à chacune des étapes.**

- Gestion complète du cycle de vie des actifs, de la conception à la fin de vie.
- Expertise complète : multi-matériaux, multi-fabricants et multi-technologies.
- Maintenance de niveau 1 à 5.
- Maintenance prédictive pour optimiser le coût total de possession.
- Ingénierie industrielle.



### Impact sociétal, social et environnemental

**S'engager pour des villes durables et créer de la valeur locale.**

- Engagement sociétal : contribution au développement régional, intégration dans l'écosystème local, amélioration de l'employabilité, recrutement en local et transfert de compétences.
- Engagement social : programmes de formation ambitieux, mobilité interne, dialogue social soutenu et qualité de l'équilibre vie professionnelle-vie personnelle.
- Impact environnemental : optimisation de la consommation énergétique et de l'eau.

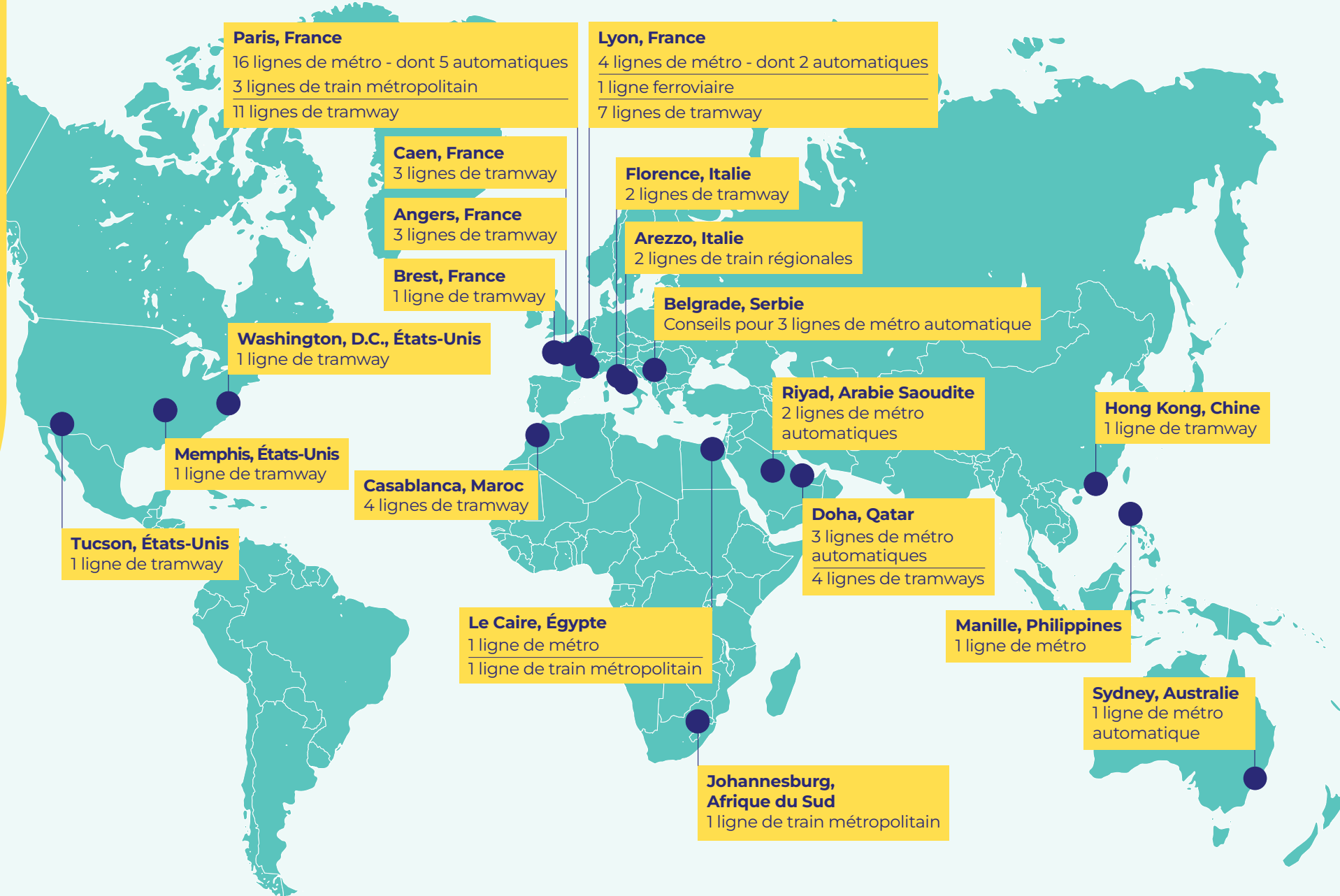


### Expérience voyageur de haute qualité

**Conjuguer transport de masse, confort et personnalisation.**

- Culture centrée sur le client.
- Parcours fluide, intuitif et multimodal.
- Information voyageurs fiable.
- Sécurité et accessibilité universelle.
- Services pratiques additionnels.
- Animations, arts et culture.

# Une expérience éprouvée dans le rail urbain



**120**

ans d'expérience  
dans le rail urbain



**28**

lignes de métro - dont  
13 automatiques\*



**8**

lignes de train  
métropolitain\*



**39**

lignes  
de tramway\*



**2,8**

milliards de voyages par an  
sur nos lignes de rail urbain  
dans le monde entier

\*Actuellement ou prochainement en service, avec des lignes en construction

## Paris, France

Concevoir, exploiter et maintenir le réseau ferré le plus complexe au monde.

- Plus de 2 milliards de voyageurs par an
- 1 000 km, 400 stations

### Principales réalisations

- Automatisation de deux lignes de métro centenaires sans perturbation majeure du trafic (ligne 1, ligne 4)
- Mise en service de la première ligne de métro automatique à grande capacité au monde en 1998 et renouvellement de son système de pilotage automatique en 2024 (ligne 14)
- Plus de 154 nouvelles stations avec plus de 102 km de lignes de tramway et de métro entre 2012 et 2024
- Exploitation de la ligne la plus fréquentée d'Europe avec 1,3 million de voyageurs par jour (RER A)



© RATP - Gilbert Lasne

## Doha, Qatar

Développer un réseau de transport multimodal de métro et de tram moderne, sûr, efficace et durable.

- 53,6 millions de voyageurs par an
- 104 km, 64 stations

### Principales réalisations

- Performance exceptionnelle lors de la Coupe du Monde de la FIFA 2022 avec 18 millions de voyages et une performance de service de 99,8 %



© Edge Films

## Johannesburg, Afrique du Sud

Fournir un service de haute qualité pour le Gautrain, le train régional le plus rapide d'Afrique.

- 9 millions de voyageurs par an
- 80 km, 10 stations

### Principales réalisations

- 160 km/h en heure de pointe
- 94 % de taux de satisfaction clients



© RATP - Jean François Mauboussin



© Philip Zaylaa, CAMCO

## Riyad, Arabie Saoudite

Mettre en service un réseau de métro entièrement automatique qui constituera la colonne vertébrale du système de transport en commun de la capitale saoudienne.

- 64 km, 40 stations

### Principales réalisations

- Plus de 50 % de personnel recruté en local
- Mobilisation pour la mise en service de la « Blue Line » et de la « Red Line »

## Le Caire, Égypte

Offrir les meilleurs standards internationaux au Caire.

- 88 millions de voyageurs par an
- 101 km, 46 stations

### Principales réalisations

- Intégration réussie de plusieurs extensions de la ligne de métro « Green Line 3 »
- Ouverture progressive de la nouvelle ligne ferroviaire « Capital Train »
- Plus de 90 % de salariés locaux



© RATP Dev

## Casablanca, Maroc

Accompagner le projet de transport urbain le plus ambitieux d'Afrique et offrir un service fiable pour décongestionner la ville.

- 51 millions de voyageurs par an
- 74 km, 109 stations

### Principales réalisations

- Extensions réussies du réseau de tramway : mise en service de la ligne T1 en 2012, de la ligne T2 en 2019 et des lignes T3 et T4 en 2024
- Internalisation fluide de la maintenance du matériel roulant en 2014



© Elamine Sifeddine



[ratpdev.com](https://ratpdev.com)

[ratpdev.communication@ratpdev.com](mailto:ratpdev.communication@ratpdev.com)



GRUPE  
RATP

Novembre 2024